

INFORME DE EJECUCIÓN DE CONTRATOS

Fecha del Informe	16/03/2021				
Fecha Suscripción del Contrato:	16/12/2019				
Contrato No:	118 – 2019				
Nombre del Contratista:	UT SOFTLINE E GTS				
Nit o CC del Contratista:	901.346.343-5				
Objeto del Contrato:	Contratar los servicios de plataforma de nube pública para la Sociedad de Activos Especiales S.A.S.				
Valor del Contrato:	\$ 1.074.056.627				
Adición:	A continuación, se relacionan el valor de las adiciones realizadas al contrato:				
	Adición	Valor	Modificación No.	Fecha modificación	
	1	N/A	N/A	N/A	
	Total, valor adiciones	N/A			
Plazo:	3 años y 30 días				
Prórrogas:	Las siguientes son las prórrogas realizadas al contrato:				
	Prórrogas	Prorroga Plazo ejecución	Nueva Fecha de terminación Final	Modificación No.	Fecha Modificación
	1	N/A	N/A	N/A	N/A
Periodo de evaluación del informe:	Febrero 2021				
Obligaciones cumplidas por el contratista:	De acuerdo con lo indicado en el ítem 11 del contrato 118-2019 el contratista dio cumplimiento:				
	COMPROMISO CONTRACTUAL		CUMPLIMIENTO		
	Enviar reportes mensuales del consumo de recursos de nube y los casos de soporte reportados por la SAE y las gestiones realizadas en caso de haberse requerido.		Hace entrega del informe.		
	Brindar canales de comunicación para el soporte técnico y reporte de incidentes con facilidad de seguimiento desde el inicio hasta su cierre por parte del personal de la SAE.		Se asignaron usuarios para el reporte de incidentes en softline service desk; url https://servicedesk.softlinegroup.com/assy stnet/#		
	Prestar el soporte técnico para los servicios de plataforma de nube de		Se ha prestado el soporte		

INFORME DE EJECUCIÓN DE CONTRATOS

Microsoft Azure durante la vigencia del contrato, teniendo en cuenta los ANS establecidos en el anexo técnico.

Cumplir con los Acuerdos de Niveles de Servicios (ANS) solicitados en los anexos técnicos.

Se ha prestado el soporte

Para la revisión del informe se realiza la comparación y/o verificación de los valores con el reporte online que se genera sobre la plataforma Azure, donde se evidencia que el valor consumido es de US \$ 5,260.73

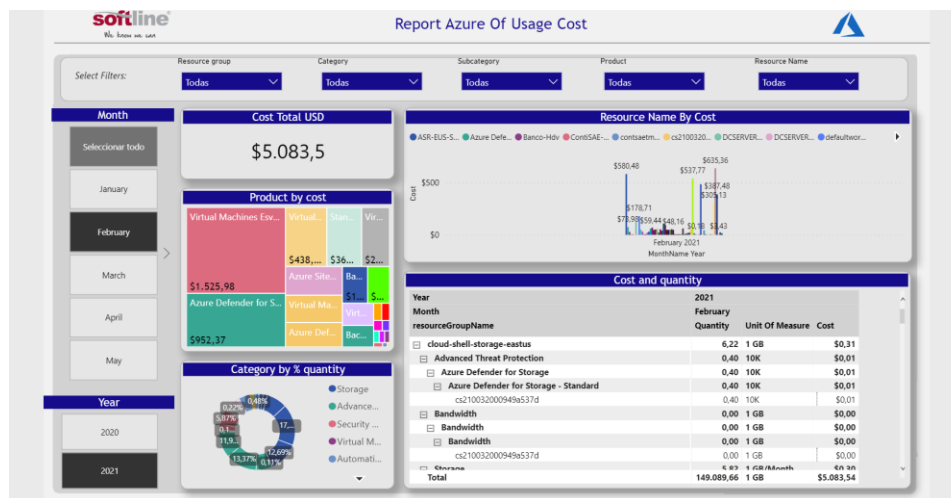
Filtrar filas **feb 2021**

Se está mostrando: 67 resources. **Porcentaje de rg-eus-produccion sobre el costo total: 41 %** [Ver información](#)

Name	Type	Resource group	Location	Subscription	Tags	Total
> rg-eus-prod-ae	Cuenta de almacenamiento	rg-eus-ae	us-east	unassigned	--	\$657.71
> az-eus-sae	Almacén de Recovery Services	rg-eus-ae	us-east	unassigned	--	\$601.31
> semilase-0	Máquina virtual	rg-eus-produccion	us-east	unassigned	--	\$517.77
> semilase1-0	Máquina virtual	rg-eus-produccion	us-east	unassigned	--	\$507.31
> euslaseuer	Máquina virtual	rg-eus-produccion	us-east	unassigned	--	\$439.87
> rg-eus-prod-ae	Cuenta de almacenamiento	rg-eus-ae	us-east	unassigned	--	\$398.61
> rg-eus-prod-ae	Cuenta de almacenamiento	rg-eus-ae	us-east	unassigned	--	\$316.79
> defaultworkspace-3fab8f9-ce7	Area de trabajo de Log Analytics	defaultresourcegroup-eus	us-east	unassigned	--	\$185.35
> dcserverae03	Máquina virtual	rg-eus-produccion	us-east	unassigned	--	\$128.74
> pruebapp	Máquina virtual	rg-eus-pruebas	us-east	unassigned	--	\$106.29
> pruebabi	Máquina virtual	rg-eus-pruebas	us-east	unassigned	--	\$97.02
> virtualmachines	microsoftsecuritypricings	--	--	unassigned	--	\$77.16
> preprodapp	Máquina virtual	rg-eus-preprod	us-east	unassigned	--	\$72.08
> usadconnect	Máquina virtual	rg-eus-produccion	us-east	unassigned	--	\$63.33
> pruebabi	Máquina virtual	rg-eus-produccion	us-east	unassigned	--	\$61.71
> preprod002	Máquina virtual	rg-eus-preprod	us-east	unassigned	--	\$59.49
> usadapp	Máquina virtual	rg-eus-produccion	us-east	unassigned	--	\$53.64
> preprod001	Máquina virtual	rg-eus-preprod	us-east	unassigned	--	\$55.42
> preprod001	Máquina virtual	rg-eus-pruebas	us-east	unassigned	--	\$55.32
> drcpbi	Máquina virtual	rg-eus-produccion	us-east	unassigned	--	\$51.12
> pruebapp	Máquina virtual	rg-eus-pruebas	us-east	unassigned	--	\$50.15
> pruebabi	Máquina virtual	rg-eus-pruebas	us-east	unassigned	--	\$49.84
> preprod001	Máquina virtual	rg-eus-pruebas	us-east	unassigned	--	\$49.83
> pruebabi	Máquina virtual	rg-eus-pruebas	us-east	unassigned	--	\$49.47
> preprodapp02	Máquina virtual	rg-eus-preprod	us-east	unassigned	--	\$49.44
> semilase1-1	Máquina virtual	rg-eus-produccion	us-east	unassigned	--	\$45.01
> preprod002	Máquina virtual	rg-eus-preprod	us-east	unassigned	--	\$41.86
> entidad	Máquina virtual	rg-eus-produccion	us-east	unassigned	--	\$32.70
> olympus-actual	Máquina virtual	rg-eus-produccion	us-east	unassigned	--	\$31.60
> banco-hdr	Máquina virtual	rg-eus-produccion	us-east	unassigned	--	\$29.45
> vng-eus-sae	Puerta de enlace de red virtual	rg-eus-preprod	us-east	unassigned	--	\$24.88
> preprodreport	Máquina virtual	rg-eus-preprod	us-east	unassigned	--	\$22.96
> module	Máquina virtual	rg-eus-produccion	us-east	unassigned	--	\$22.83
> serpentaho	Máquina virtual	rg-eus-produccion	us-east	unassigned	--	\$22.57
> wvdue1-0	Máquina virtual	rg-eus-produccion	us-east	unassigned	--	\$22.34
> wvdue1-1	Máquina virtual	rg-eus-produccion	us-east	unassigned	--	\$20.18
> sacartelera	Máquina virtual	rg-eus-produccion	us-east	unassigned	--	\$17.73
> semilase-0_podisk_1_564c97ac	Disco	rg-eus-produccion	us-east	unassigned	--	\$14.44
> vpn-eus-sae-az	Conexión	rg-eus-preprod	us-east	unassigned	--	\$14.12
> saeautomation	Cuenta de Automation	rg-eus-monitoreo	us-east	unassigned	--	\$13.78
> semilase1-0_disk1_8e57e79a0	Disco	rg-eus-produccion	us-east	unassigned	--	\$12.88
> wvdueuser_podisk_1_20436480	Disco	rg-eus-produccion	us-east	unassigned	--	\$7.14
> usadconnect_podisk_1_7b6699	Disco	rg-eus-produccion	us-east	unassigned	--	\$6.53
> dcserverae03_podisk_1_5f423b	Disco	rg-eus-produccion	us-east	unassigned	--	\$6.51
> rg-eus-ae-prod-log	Cuenta de almacenamiento	rg-eus-produccion	us-east	unassigned	--	\$3.56
> puntocontrolsemilase	Instantánea	rg-eus-produccion	us-east	unassigned	--	\$2.20
> contibae-0_podisk_1_c18454b64	Instantánea	rg-eus-produccion	us-east	unassigned	--	\$2.20
> semilase1_imagehot	Instantánea	rg-eus-produccion	us-east	unassigned	--	\$2.00
> semilase1-image-2021020819	Imagen	rg-eus-produccion	us-east	unassigned	--	\$1.94
> wvdueuser-ip	Dirección IP pública	rg-eus-produccion	us-east	unassigned	--	\$1.72

Resource	Subscription	SKU	Region	Availability	Unit	Price
semilcaae1	Máquina virtual	rg-eus-production	us east	unassigned	--	\$1.70
semilcaae1-1_disk1_adf5d8f11	Disco	rg-eus-production	us east	unassigned	--	\$1.30
puntoeconrolabado	Instantánea	rg-eus-production	us east	unassigned	--	\$1.24
semilcaaeimage1	Disco	rg-eus-production	us east	unassigned	--	\$1.00
contaermpfe-image-20201104	Imagen	rg-eus-production	us east	unassigned	--	\$0.73
image102_snapshot	Instantánea	rg-wvd	us east	unassigned	--	\$0.56
wdebae1-1_disk1_11ec7902c959	Disco	rg-eus-production	us east	unassigned	--	\$0.45
wdebae1-0_disk1_d4627174dbff	Disco	rg-eus-production	us east	unassigned	--	\$0.45
cs21002000949a537d	Cuenta de almacenamiento	cloud-shell-storage-eastus	us east	unassigned	no-resource-usage store-cloud-shell	\$0.32
image-w10-misc	Imagen	rg-wvd	us east	unassigned	--	\$0.19
semilcaae01	Máquina virtual	rg-eus-production	us east	unassigned	--	\$0.18
reportecostos	Cuenta de almacenamiento	rgreportecostos	us east	unassigned	--	<\$0.01
semilcaae01-gp	Dirección IP pública	rg-eus-production	us east	unassigned	--	<\$0.01
rg-eus-preprod	Cuenta de almacenamiento	rg-eus-preprod	us east	unassigned	--	<\$0.01
rg-eus-asr	Cuenta de almacenamiento	rg-eus-asr	us east	unassigned	--	<\$0.01
sacort1	Cuenta de almacenamiento	rg-eus-production	us east	unassigned	--	<\$0.01

Y en el informe entregado por Softline el valor de consumo es de US \$ 5,083.5



Al realizar la conversión del valor reportado en el informe de consumido con el valor facturado a la TRM de \$ 3.575.63 es el correcto.

PORCENTAJE EJECUTADO	39.57%	PORCENTAJE PRESUPUESTAL	54.04%
---------------------------------	--------	------------------------------------	--------

La siguiente es la situación financiera del contrato a la fecha:

CONCEPTO	VALOR
Valor Inicial del Contrato	\$ 1.074.056.627
Valor de las Adiciones	
Valor Total del Contrato incluidas las adiciones	\$ 1.074.056.627
Total, ejecutado y desembolsado	\$ 580.416.857
Valor pendiente por ejecutar	\$ 493,639,770

Cumplimiento pago de Parafiscales:

Periodo febrero

INFORME DE EJECUCIÓN DE CONTRATOS

Certificación de Cumplimiento:	El contratista cumple en su totalidad las obligaciones de pagos a parafiscales durante el periodo de noviembre de 2020.								
Observaciones	<p>Una vez revisado la factura y soportes anexados por el Contratista, el cumplimiento de actividades durante este periodo fue:</p> <table border="1"> <tr> <td></td> <td>Satisfactorio</td> </tr> <tr> <td>X</td> <td>Bueno</td> </tr> <tr> <td></td> <td>Regular</td> </tr> <tr> <td></td> <td>Requiere ajustes</td> </tr> </table>		Satisfactorio	X	Bueno		Regular		Requiere ajustes
	Satisfactorio								
X	Bueno								
	Regular								
	Requiere ajustes								

Firma Supervisor

William Tellez