

INFORME DE EJECUCIÓN DE CONTRATOS

Fecha del Informe	21/05/2021															
Fecha Suscripción del Contrato:	16/12/2019															
Contrato No:	118 – 2019															
Nombre del Contratista:	UT SOFTLINE E GTS															
Nit o CC del Contratista:	901.346.343-5															
Objeto del Contrato:	Contratar los servicios de plataforma de nube pública para la Sociedad de Activos Especiales S.A.S.															
Valor del Contrato:	\$ 1.074.056.627															
Adición:	A continuación, se relacionan el valor de las adiciones realizadas al contrato: <table><tr><td>Adición</td><td>Valor</td><td>Modificación No.</td><td>Fecha modificación</td></tr><tr><td>1</td><td>N/A</td><td>N/A</td><td>N/A</td></tr><tr><td>Total, valor adiciones</td><td>N/A</td><td></td><td></td></tr></table>				Adición	Valor	Modificación No.	Fecha modificación	1	N/A	N/A	N/A	Total, valor adiciones	N/A		
Adición	Valor	Modificación No.	Fecha modificación													
1	N/A	N/A	N/A													
Total, valor adiciones	N/A															
Plazo:	3 años y 30 días															
Prórrogas:	Las siguientes son las prórrogas realizadas al contrato: <table><tr><td>Prórrogas</td><td>Prorroga Plazo ejecución</td><td>Nueva Fecha de terminación Final</td><td>Modificación No.</td><td>Fecha Modificación</td></tr><tr><td>1</td><td>N/A</td><td>N/A</td><td>N/A</td><td>N/A</td></tr></table>				Prórrogas	Prorroga Plazo ejecución	Nueva Fecha de terminación Final	Modificación No.	Fecha Modificación	1	N/A	N/A	N/A	N/A		
Prórrogas	Prorroga Plazo ejecución	Nueva Fecha de terminación Final	Modificación No.	Fecha Modificación												
1	N/A	N/A	N/A	N/A												
Periodo de evaluación del informe:	Abril 2021															
Obligaciones cumplidas por el contratista:	De acuerdo con lo indicado en el ítem 11 del contrato 118-2019 el contratista dio cumplimiento: <table><tr><td>COMPROMISO CONTRACTUAL</td><td>CUMPLIMIENTO</td></tr><tr><td>Enviar reportes mensuales del consumo de recursos de nube y los casos de soporte reportados por la SAE y las gestiones realizadas en caso de haberse requerido.</td><td>Hace entrega del informe.</td></tr><tr><td>Brindar canales de comunicación para el soporte técnico y reporte de incidentes con facilidad de seguimiento desde el inicio hasta su cierre por parte del personal de la SAE.</td><td>Se asignaron usuarios para el reporte de incidentes en softline service desk; url https://servicedesk.softlinegroup.com/assystnet/#</td></tr></table>				COMPROMISO CONTRACTUAL	CUMPLIMIENTO	Enviar reportes mensuales del consumo de recursos de nube y los casos de soporte reportados por la SAE y las gestiones realizadas en caso de haberse requerido.	Hace entrega del informe.	Brindar canales de comunicación para el soporte técnico y reporte de incidentes con facilidad de seguimiento desde el inicio hasta su cierre por parte del personal de la SAE.	Se asignaron usuarios para el reporte de incidentes en softline service desk; url https://servicedesk.softlinegroup.com/assystnet/#						
COMPROMISO CONTRACTUAL	CUMPLIMIENTO															
Enviar reportes mensuales del consumo de recursos de nube y los casos de soporte reportados por la SAE y las gestiones realizadas en caso de haberse requerido.	Hace entrega del informe.															
Brindar canales de comunicación para el soporte técnico y reporte de incidentes con facilidad de seguimiento desde el inicio hasta su cierre por parte del personal de la SAE.	Se asignaron usuarios para el reporte de incidentes en softline service desk; url https://servicedesk.softlinegroup.com/assystnet/#															

INFORME DE EJECUCIÓN DE CONTRATOS

Prestar el soporte técnico para los servicios de plataforma de nube de Microsoft Azure durante la vigencia del contrato, teniendo en cuenta los ANS establecidos en el anexo técnico.	Se ha prestado el soporte
Cumplir con los Acuerdos de Niveles de Servicios (ANS) solicitados en los anexos técnicos.	Se ha prestado el soporte

Para la revisión del informe se realiza la comparación y/o verificación de los valores con el reporte online que se genera sobre la plataforma Azure, donde se evidencia que el valor consumido es de US \$ 7,166.93

<p> Ámbito: Microsoft Azure VISTA: Costo por recurso Fecha: abr. 2021 Agregar filtro </p> <p> COSTO REAL (USD): \$7,166.93 PREVISIÓN NO DISPONIBLE: -- PRESUPUESTO: NINGUNO </p> <p> Agrupar por: Recurso Granularidad: Ninguno Tabla </p> <p>Filtrar elementos: 106 filas</p>					
Recurso	Resource type	Location	Resource group name	Tags	Cost
> semilbasae1-0	Máquina virtual	us east	rg-eus-produccion		\$725.73
> wvdiaerues-0	Máquina virtual	us east	rg-eus-produccion		\$725.63
> asr-eus-sae	Almacén de Recovery Services	us east	rg-eus-asr		\$630.24
> stgeusprodsae	Cuenta de almacenamiento	us east	rg-eus-asr		\$566.09
> stgeuspruebasae	Cuenta de almacenamiento	us east	rg-eus-asr		\$472.72
> wvdasuser	Máquina virtual	us east	rg-eus-produccion		\$355.05
> stgeuspreprodsae	Cuenta de almacenamiento	us east	rg-eus-asr		\$305.96
> wvdusersae-0	Máquina virtual	us east	rg-eus-produccion		\$243.38
> wvdusersae-1	Máquina virtual	us east	rg-eus-produccion		\$242.54
> virtualmachines	microsoft.security/pricings	--	microsoft.security		\$222.90
> wvdusersae-3	Máquina virtual	us east	rg-eus-produccion		\$219.29
> wvdusersae-2	Máquina virtual	us east	rg-eus-produccion		\$219.26
> dcserversae02	Máquina virtual	us east	rg-eus-produccion		\$133.18
> pruebasapp	Máquina virtual	us east	rg-eus-pruebas		\$113.90
> wvdgenerai-0	Máquina virtual	us east	rg-eus-produccion		\$112.01
> wvdgenerai-1	Máquina virtual	us east	rg-eus-produccion		\$111.90
> wvdgenerai-3	Máquina virtual	us east	rg-eus-produccion		\$111.90
> wvdgenerai-2	Máquina virtual	us east	rg-eus-produccion		\$111.89
> pruebasbi	Máquina virtual	us east	rg-eus-pruebas		\$102.75
> wvdusersae-4	Máquina virtual	us east	rg-eus-produccion		\$69.99
> wvdusersae-5	Máquina virtual	us east	rg-eus-produccion		\$69.82
> saeadconnect	Máquina virtual	us east	rg-eus-produccion		\$65.51
> defaultworkspace-3dfab88b-c...	Área de trabajo de Log Analytics	us east	defaultresourcegroup-eus		\$61.54
> wvdusersae-7	Máquina virtual	us east	rg-eus-produccion		\$59.29
> wvdusersae-6	Máquina virtual	us east	rg-eus-produccion		\$59.25
> prueorfeobd	Máquina virtual	us east	rg-eus-pruebas		\$56.95
> prueorfeocapp	Máquina virtual	us east	rg-eus-pruebas		\$56.36
> dhicpbk	Máquina virtual	us east	rg-eus-produccion		\$54.83
> preprodapp	Máquina virtual	us east	rg-eus-preprod		\$52.59
> preprodier02	Máquina virtual	us east	rg-eus-preprod		\$51.73
> pruebasosb	Máquina virtual	us east	rg-eus-pruebas		\$51.61
> pruebaser	Máquina virtual	us east	rg-eus-pruebas		\$51.50
> saesmtp	Máquina virtual	us east	rg-eus-produccion		\$51.29
> powerbi	Máquina virtual	us east	rg-eus-produccion		\$50.34
> prueorfeodg	Máquina virtual	us east	rg-eus-pruebas		\$49.54

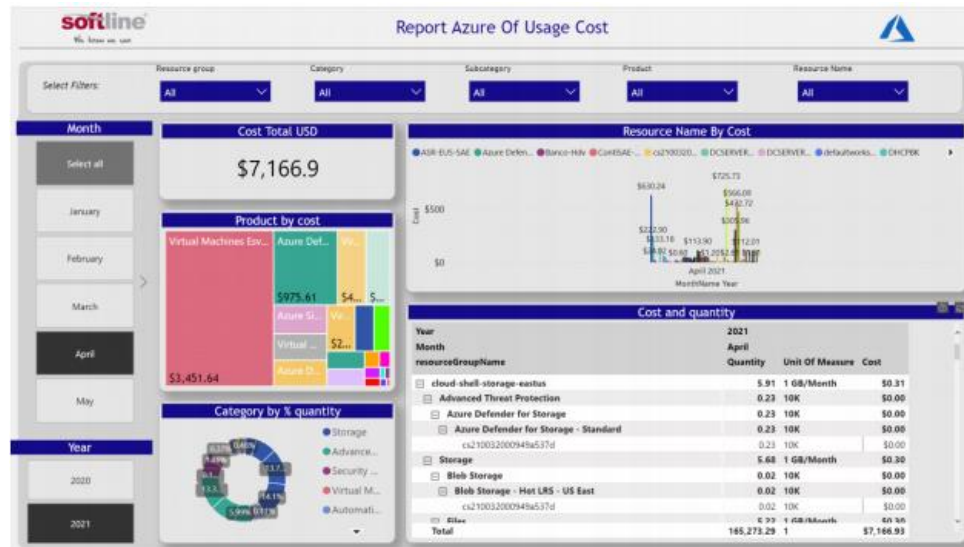
INFORME DE EJECUCIÓN DE CONTRATOS

> preprodapp02	Máquina virtual	us east	rg-eus-preprod		\$48.01
> preprodsvr	Máquina virtual	us east	rg-eus-preprod		\$47.65
> preprodsvr01	Máquina virtual	us east	rg-eus-preprod		\$43.75
> preprodsvr02	Máquina virtual	us east	rg-eus-preprod		\$43.71
> vpn-eus-sae-asr	Conexión	us east	rg-eus-preprod		\$34.05
> olympus-actual	Máquina virtual	us east	rg-eus-produccion		\$32.67
> vng-eus-sae	Puerta de enlace de red virtual	us east	rg-eus-preprod		\$25.92
> moodle	Máquina virtual	us east	rg-eus-produccion		\$25.08
> preprodreport	Máquina virtual	us east	rg-eus-preprod		\$25.07
> banco-hdv	Máquina virtual	us east	rg-eus-produccion		\$24.02
> semillasae1-0_disk1_ffe57e79...	Disco	us east	rg-eus-produccion		\$22.66
> entidad	Máquina virtual	us east	rg-eus-produccion		\$21.77
> saepentaho	Máquina virtual	us east	rg-eus-produccion		\$21.76
> wvdusersae-0_osdisk_1_3fa6e...	Disco	us east	rg-eus-produccion		\$12.68
> saeautomation	Cuenta de Automation	us east	rg-eus-monitoreo		\$9.22
> wvdusersae-osdisk_1_204364f...	Disco	us east	rg-eus-produccion		\$7.14
> imagensauser	Máquina virtual	us east	rg-eus-produccion		\$6.82
> saeadconnect_osdisk_1_7b66...	Disco	us east	rg-eus-produccion		\$6.39
> dcserversae02_osdisk_1_5fd5...	Disco	us east	rg-eus-produccion		\$6.35
> wvdusersae-0_osdisk_1_56dc...	Disco	us east	rg-eus-produccion		\$6.24
> wvdusersae-1_osdisk_1_d9c7...	Disco	us east	rg-eus-produccion		\$5.26
> wvdusersae-3_osdisk_1_785ca...	Disco	us east	rg-eus-produccion		\$4.77
> wvdusersae-2_osdisk_1_056d...	Disco	us east	rg-eus-produccion		\$4.65
> stgeussaeprodlogs	Cuenta de almacenamiento	us east	rg-eus-produccion		\$3.68
> wvdusersae-4_osdisk_1_594d...	Disco	us east	rg-eus-produccion		\$3.02
> wvdusersae-5_osdisk_1_1d90...	Disco	us east	rg-eus-produccion		\$2.92
> semillasae1_snapshot	Instantánea	us east	rg-eus-produccion		\$2.68
> wvdsemillasae	Máquina virtual	us east	rg-eus-produccion		\$2.64
> wvdusersae-7_osdisk_1_a11c7...	Disco	us east	rg-eus-produccion		\$2.62
> semillasae1-image-20210208...	Imagen	us east	rg-eus-produccion		\$2.61
> wvdusersuarios	Máquina virtual	us east	rg-eus-produccion		\$2.25
> puntodecontrolsemillasae	Instantánea	us east	rg-eus-produccion		\$2.13
> contsaee-0_osdisk_1_c18454b...	Instantánea	us east	rg-eus-produccion		\$2.13
> wvdseimagen	Máquina virtual	us east	rg-eus-produccion		\$2.03
> wvdusersae-6_osdisk_1_f14c...	Disco	us east	rg-eus-produccion		\$1.81
> imagensauser_osdisk_1_3df...	Disco	us east	rg-eus-produccion		\$1.68
> wvdgeneral-0_osdisk_1_2369...	Disco	us east	rg-eus-produccion		\$1.61
> wvdgeneral-1_osdisk_1_1f5c7...	Disco	us east	rg-eus-produccion		\$1.61
> wvdgeneral-2_osdisk_1_09f11...	Disco	us east	rg-eus-produccion		\$1.61
> wvdgeneral-3_osdisk_1_a4b1f...	Disco	us east	rg-eus-produccion		\$1.61
> puntodecontrolabado	Instantánea	us east	rg-eus-produccion		\$1.20
> mygallery / imagenwvdsc20...	Galería de imágenes compartidas	us east	rg-wvd		\$0.42
> cs21003200949a537d	Cuenta de almacenamiento	us east	cloud-shell-storage-eastus	ms-resource:storageazure-cloud...	\$0.31
> wvdgeneral-5	Máquina virtual	us east	rg-eus-produccion		\$0.29
> imagev10_snapshot	Instantánea	us east	rg-wvd		\$0.27
> wvdgeneral-4	Máquina virtual	us east	rg-eus-produccion		\$0.27
> wvdgeneral-6	Máquina virtual	us east	rg-eus-produccion		\$0.22
> wvdsemillasae-disk1_e156ce...	Disco	us east	rg-eus-produccion		\$0.20
> wvdgeneral-7	Máquina virtual	us east	rg-eus-produccion		\$0.20
> wvdusersae-4_osdisk_1_7f529...	Disco	us east	rg-eus-produccion		\$0.20
> wvdusersae-5_osdisk_1_2ed3...	Disco	us east	rg-eus-produccion		\$0.20
> mygallery / imagensaee-15-04...	Galería de imágenes compartidas	us east	rg-wvd		\$0.19
> wvdusersuarios_osdisk_1_93c...	Disco	us east	rg-eus-produccion		\$0.12
> wvdseimagen_osdisk_1_4290...	Disco	us east	rg-eus-produccion		\$0.05
> imagensauser-16	Dirección IP pública	us east	rg-eus-produccion		\$0.02
> wvdsemillasae-ip	Dirección IP pública	us east	rg-eus-produccion		\$0.02
> wvdusersuarios-ip	Dirección IP pública	us east	rg-eus-produccion		<\$0.01
> wvdseimagen-ip	Dirección IP pública	us east	rg-eus-produccion		<\$0.01
> reportecostos	Cuenta de almacenamiento	us east	rg-reportecostos		<\$0.01
> networkwatcher_eastus	Network Watcher	us east	networkwatcherrg		<\$0.01
> stgeussae	Cuenta de almacenamiento	us east	rg-eus-asr		<\$0.01
> rg-eus-preprodlog	Cuenta de almacenamiento	us east	rg-eus-preprod		<\$0.01
> preprodsvr02	Máquina virtual	intercontinental	rg-eus-preprod		<\$0.01

INFORME DE EJECUCIÓN DE CONTRATOS

> saemtp	Máquina virtual	intercontinental	rg-eus-produccion		<\$0.01
> moodle	Máquina virtual	intercontinental	rg-eus-produccion		<\$0.01
> preprodier	Máquina virtual	intercontinental	rg-eus-preprod		<\$0.01
> banco-hdy	Máquina virtual	intercontinental	rg-eus-produccion		<\$0.01
> olympus-actual	Máquina virtual	intercontinental	rg-eus-produccion		<\$0.01
> reportecostos	Cuenta de almacenamiento	intercontinental	rgreportecostos		<\$0.01
> preprodapp02	Máquina virtual	intercontinental	rg-eus-preprod		<\$0.01
> powerbi	Máquina virtual	intercontinental	rg-eus-produccion		<\$0.01

Y en el informe entregado por Softline el valor de consumo es de US \$ 7,166.9



Al realizar la conversión del valor reportado en el informe de consumido con el valor facturado a la TRM de \$ \$3.655,74 es el correcto.

PORCENTAJE EJECUTADO	45.43%
-----------------------------	--------

PORCENTAJE PRESUPUESTAL	57.61%
--------------------------------	--------

La siguiente es la situación financiera del contrato a la fecha:

Porcentaje de Ejecución y Avances:

CONCEPTO	VALOR
Valor Inicial del Contrato	\$ 1.074.056.627
Valor de las Adiciones	
Valor Total del Contrato incluidas las adiciones	\$ 1.074.056.627
Total, ejecutado y desembolsado	\$ 618.783.818
Valor pendiente por ejecutar	\$ 455.272.809

INFORME DE EJECUCIÓN DE CONTRATOS

Cumplimiento pago de Parafiscales:	Periodo abril								
Certificación de Cumplimiento:	El contratista cumple en su totalidad las obligaciones de pagos a parafiscales durante el periodo de abril de 2021.								
Observaciones	<p>Una vez revisado la factura y soportes anexados por el Contratista, el cumplimiento de actividades durante este periodo fue:</p> <table border="1"> <tr> <td></td> <td>Satisfactorio</td> </tr> <tr> <td>X</td> <td>Bueno</td> </tr> <tr> <td></td> <td>Regular</td> </tr> <tr> <td></td> <td>Requiere ajustes</td> </tr> </table>		Satisfactorio	X	Bueno		Regular		Requiere ajustes
	Satisfactorio								
X	Bueno								
	Regular								
	Requiere ajustes								

Firma Supervisor

William Tellez