



SOCIEDAD DE ACTIVOS ESPECIALES



Ejecución Presupuestal

SAE corte

septiembre 2023



01 Ejecución Presupuestal de Ingresos SAE Corte septiembre 2023



Ejecución Presupuestal de Ingresos SAE Corte septiembre 2023

CONCEPTO	APROPIACIÓN DEFINITIVA	RECAUDO ACUMULADO	% EJECUCIÓN
Ingresos Corrientes	84,085,763,394.00	55,444,176,935	65.94%
Gastos Funcionamiento SAE	81,938,113,994	54,115,839,625	66.04%
Comision administracion FRISCO	1,999,500,000	1,280,176,000	64.02%
Consultorias	148,149,400	48,161,310	32.51%
Recursos de Capital	300,000,000.00	915,910,923	305.30%
Rendimientos	300,000,000	915,910,923	305.30%
TOTAL INGRESOS	84,385,763,394.00	56,360,087,858	66.79%



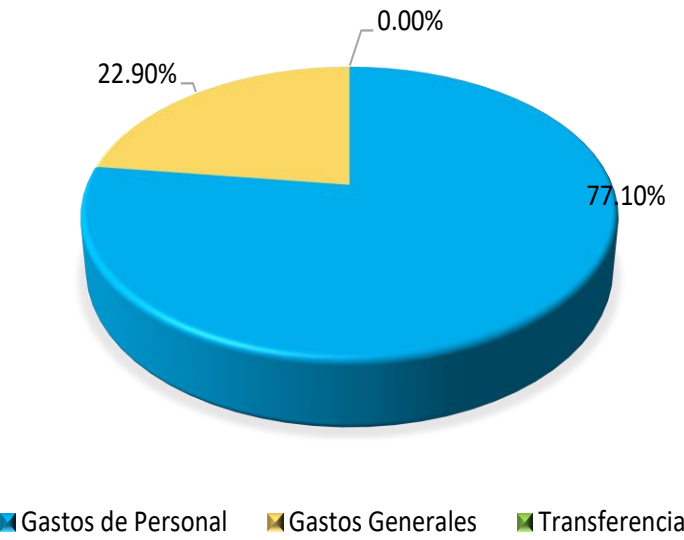
02 Ejecución Presupuestal de gastos SAE Corte septiembre 2023



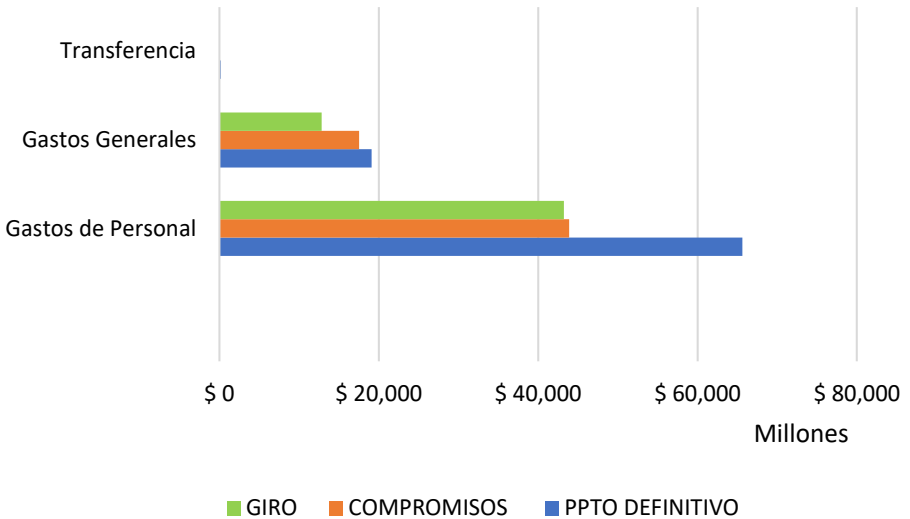
Ejecución Presupuestal de gastos SAE Corte septiembre 2023

CONCEPTO	PPTO DEFINITIVO	COMPROMISOS	%CP/PPTO	OBLIGACIÓN (Causación)	%OBL/CP	GIRO	%GIRO/CP	%OBL/APR
Gastos de Personal	65,622,814,294	43,895,007,071	66.89%	43,248,652,182	98.53%	43,241,194,493	98.51%	65.90%
Gastos Generales	19,113,449,100	17,522,301,853	91.68%	12,979,502,045	74.07%	12,840,314,006	73.28%	67.91%
Transferencia	150,000,000	-	0.00%	-	0.00%	-	0.00%	0.00%
TOTALES	84,886,263,394	61,417,308,924	72.35%	56,228,154,227	91.55%	56,081,508,499	91.31%	66.24%

PARTICIPACIÓN GIRO



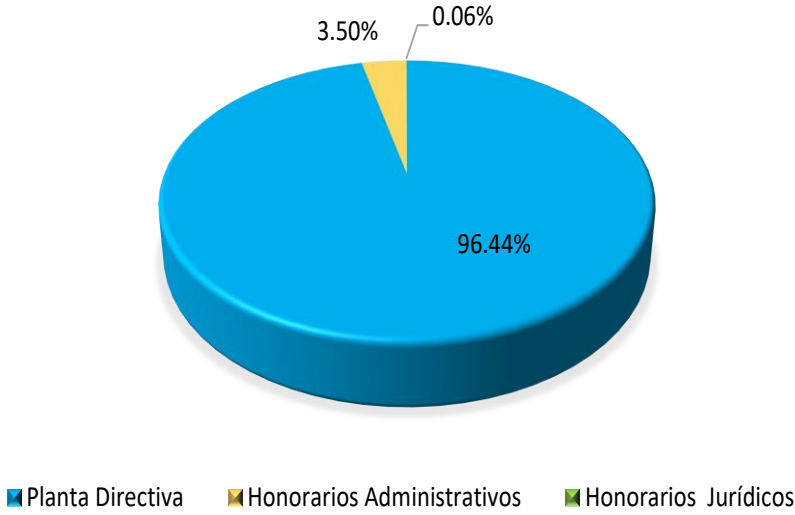
EJECUCIÓN



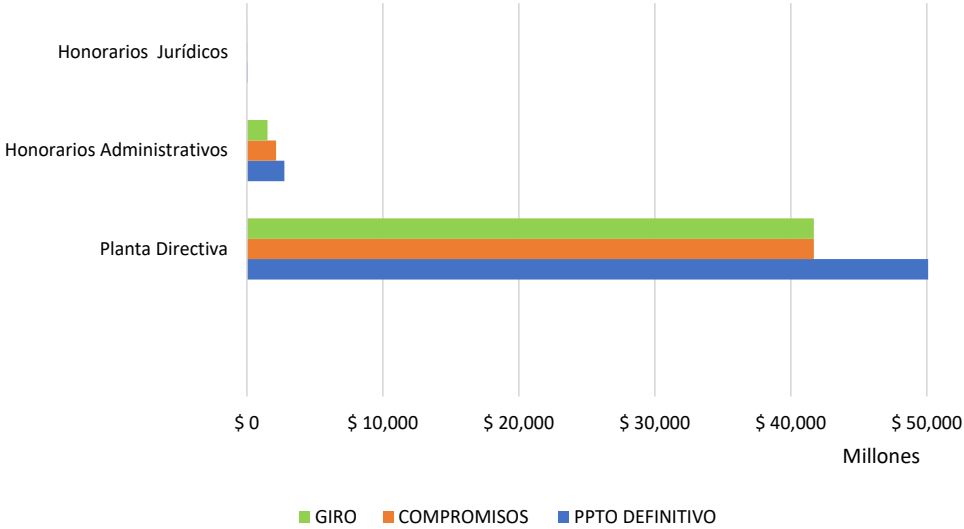
Ejecución Presupuestal de gastos de Personal SAE Corte septiembre 2023

CONCEPTO	PPTO DEFINITIVO	COMPROMISOS	%CP/PPTO	OBLIGACIÓN (Causación)	%OBL/CP	GIRO	%GIRO/CP	%OBL/APR
Planta Directiva	62,808,464,294	41,701,614,330	66.39%	41,701,614,330	100.00%	41,701,614,330	100.00%	66.39%
Honorarios Administrativos	2,752,450,000	2,151,569,460	78.17%	1,520,534,172	70.67%	1,513,076,483	70.32%	55.24%
Honorarios Jurídicos	61,900,000	41,823,281	67.57%	26,503,680	63.37%	26,503,680	63.37%	42.82%
TOTALES	65,622,814,294	43,895,007,071	66.89%	43,248,652,182	98.53%	43,241,194,493	98.51%	65.90%

PARTICIPACIÓN GIRO



EJECUCIÓN



Ejecución Presupuestal de gastos generales SAE Corte septiembre 2023

CONCEPTO	PPTO DEFINITIVO	COMPROMISOS	%CP/PPTO	OBLIGACIÓN (Causación)	%OBL/CP	GIRO	%GIRO/CP	%OBL/APR
Arrendamientos	6,970,211,985	6,843,168,194	98.18%	5,031,069,965	73.52%	5,027,270,366	73.46%	72.18%
Mantenimiento	4,158,320,165	4,023,356,091	96.75%	2,739,980,448	68.10%	2,722,467,333	67.67%	65.89%
Compra de equipo	1,839,324,112	1,820,067,711	98.95%	1,815,443,892	99.75%	1,774,783,006	97.51%	98.70%
Seguros	1,634,179,510	1,555,519,732	95.19%	1,538,789,096	98.92%	1,538,284,234	98.89%	94.16%
Materiales y suministros	1,063,682,158	890,714,853	83.74%	420,156,304	47.17%	388,671,024	43.64%	39.50%
Servicios públicos	622,187,649	407,459,524	65.49%	402,039,578	98.67%	370,575,579	90.95%	64.62%
Capacitación, bienestar social	1,460,278,265	776,062,249	53.14%	311,873,025	40.19%	300,866,731	38.77%	21.36%
Impuestos y multas	291,700,344	280,395,482	96.12%	280,387,599	100.00%	280,387,599	100.00%	96.12%
Impresos y publicaciones	513,405,910	506,894,881	98.73%	234,986,243	46.36%	234,986,243	46.36%	45.77%
Viáticos y gastos de viaje	328,132,920	203,358,847	61.97%	104,006,396	51.14%	101,252,392	49.79%	31.70%
Comunicaciones y transporte	191,667,882	182,510,804	95.22%	69,614,005	38.14%	69,614,005	38.14%	36.32%
Otros gastos	40,358,200	32,793,485	81.26%	31,155,494	95.01%	31,155,494	95.01%	77.20%
TOTALES	19,113,449,100	17,522,301,853	91.68%	12,979,502,045	74.07%	12,840,314,006	73.28%	67.91%



Ejecución Presupuestal

Transferencias SAE

Corte septiembre 2023

CONCEPTO	PPTO DEFINITIVO	COMPROMISOS	%CP/PPTO	OBLIGACIÓN (Causación)	%OBLI/CP	GIRO	%GIRO/CP	%OBL/APR
Cuota de Auditaje	150,000,000	-	0.00%	-	0.00%	-	0.00%	0.00%
TOTALES	150,000,000	-	0.00%	-	0.00%	-	0.00%	0.00%



Gracias

