



SOCIEDAD DE ACTIVOS ESPECIALES



Ejecución Presupuestal SAE corte Septiembre 2024



01 Ejecución Presupuestal de Ingresos SAE Corte Septiembre 2024



Ejecución Presupuestal de Ingresos SAE

Corte Septiembre 2024

CONCEPTO	APROPIACIÓN DEFINITIVA	RECAUDO ACUMULADO	% EJECUCIÓN
Ingresos Corrientes	128,049,840,314	78,272,029,827	61.13%
Gastos Funcionamiento SAE	125,000,000,000	76,658,014,827	61.33%
Comisión administración FRISCO	2,213,446,500	1,614,015,000	72.92%
Comisión administración Proyecto PAZ	836,393,814	0	0.00%
Recursos de Capital	324,000,000	823,929,399	254.30%
Rendimientos	324,000,000	823,929,399	254.30%
Otros Ingresos	0	109,080,000	100.00%
TOTAL INGRESOS	128,373,840,314	79,205,039,226	61.70%

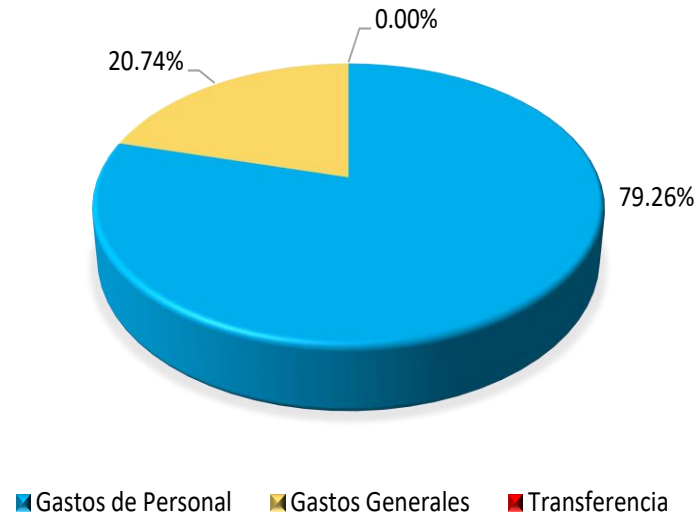


02 Ejecución Presupuestal de gastos SAE Corte Septiembre 2024

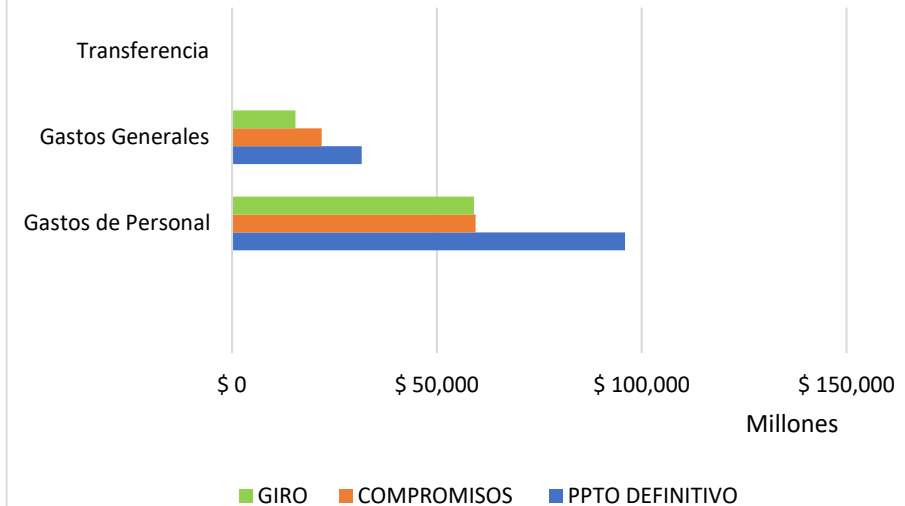


CONCEPTO	PPTO DEFINITIVO	COMPROMISOS	%CP/PPTO	OBLIGACIÓN (Causación)	%OBL/CP	GIRO	%GIRO/CP	%OBL/APR
Gastos de Personal	95,967,982,928	59,470,850,083	61.97%	59,113,621,381	99.40%	59,086,679,941	99.35%	61.60%
Gastos Generales	31,688,410,886	21,877,357,609	69.04%	15,828,288,984	72.35%	15,465,409,252	70.69%	49.95%
Transferencia	180,000,000	-	0.00%	-	0.00%	-	0.00%	0.00%
TOTALES	127,836,393,814	81,348,207,692	63.63%	74,941,910,365	92.12%	74,552,089,193	91.65%	58.62%

PARTICIPACIÓN GIRO

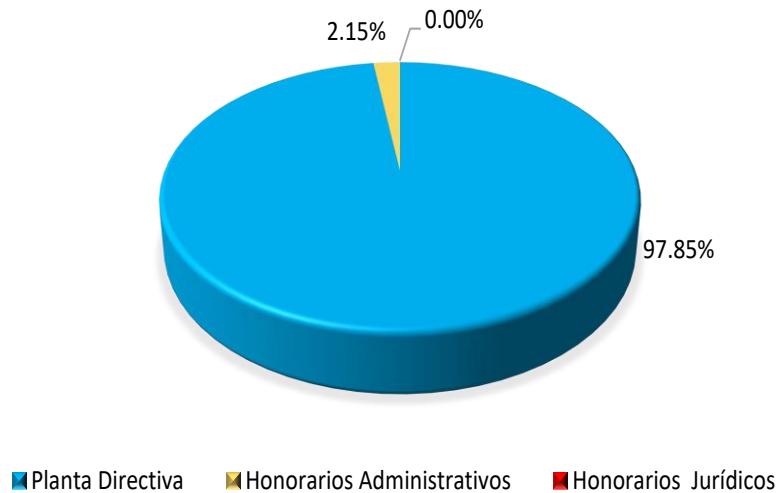


EJECUCIÓN SEPTIEMBRE DE 2024

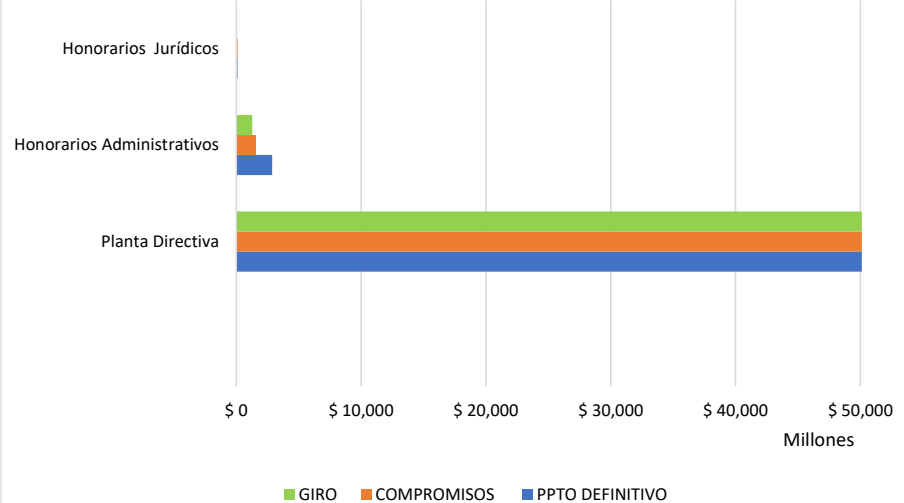


CONCEPTO	PPTO DEFINITIVO	COMPROMISOS	%CP/PPTO	OBLIGACIÓN (Causación)	%OBL/CP	GIRO	%GIRO/CP	%OBL/APR
Planta Directiva	93,000,000,000	57,816,863,334	62.17%	57,816,863,334	100.00%	57,816,863,334	100.00%	62.17%
Honorarios Administrativos	2,873,982,928	1,559,986,749	54.28%	1,296,758,047	83.13%	1,269,816,607	81.40%	45.12%
Honorarios Jurídicos	94,000,000	94,000,000	100.00%	-	0.00%	-	0.00%	0.00%
TOTALES	95,967,982,928	59,470,850,083	61.97%	59,113,621,381	99.40%	59,086,679,941	99.35%	61.60%

PARTICIPACIÓN GIRO



EJECUCIÓN



Ejecución Presupuestal de gastos generales SAE Corte Septiembre 2024

CONCEPTO	PPTO DEFINITIVO	COMPROMISOS	%CP/PPTO	OBLIGACIÓN (Causación)	%OBLI/CP	GIRO	%GIRO/CP	%OBL/APR
Arrendamientos	8,396,995,589	8,353,297,448	99.48%	6,092,855,923	72.94%	6,092,855,923	72.94%	72.56%
Mantenimiento	6,078,542,340	4,747,809,418	78.11%	3,280,350,636	69.09%	3,257,119,022	68.60%	53.97%
Seguros	2,785,666,719	2,484,044,004	89.17%	2,484,044,004	100.00%	2,484,044,004	100.00%	89.17%
Materiales y suministros	1,851,805,106	1,622,568,743	87.62%	893,524,598	55.07%	859,284,033	52.96%	48.25%
Servicios públicos	1,877,600,000	1,003,448,528	53.44%	998,009,511	99.46%	796,046,146	79.33%	53.15%
Capacitación, bienestar social	5,120,618,203	1,769,969,069	34.57%	567,286,191	32.05%	563,127,106	31.82%	11.08%
Viáticos y gastos de viaje	891,845,801	516,701,497	57.94%	516,701,497	100.00%	508,960,984	98.50%	57.94%
Impuestos y multas	788,049,237	484,946,147	61.54%	484,946,147	100.00%	484,931,549	100.00%	61.54%
Impresos y publicaciones	608,691,668	546,185,518	89.73%	340,029,715	62.26%	340,029,715	62.26%	55.86%
Compra de equipo	2,568,140,037	236,088,778	9.19%	127,911,600	54.18%	36,381,608	15.41%	4.98%
Otros gastos	580,116,900	54,314,143	9.36%	26,853,607	49.44%	26,853,607	49.44%	4.63%
Comunicaciones y transporte	63,200,000	50,845,030	80.45%	8,636,269	16.99%	8,636,269	16.99%	13.66%
Comisiones	7,139,286	7,139,286	100.00%	7,139,286	100.00%	7,139,286	100.00%	100.00%
Gastos Financieros	70,000,000	-	0.00%	-	0.00%	-	0.00%	0.00%
TOTALES	31,688,410,886	21,877,357,609	69.04%	15,828,288,984	72.35%	15,465,409,252	70.69%	49.95%



Ejecución Presupuestal

Transferencias SAE

Corte Septiembre 2024

CONCEPTO	PPTO DEFINITIVO	COMPROMISOS	%CP/PPTO	OBLIGACIÓN (Causación)	%OBLI/CP	GIRO	%GIRO/CP	%OBL/APR
Cuota de Auditaje	180,000,000	-	0.00%	-	0.00%	-	0.00%	0.00%
TOTALES	180,000,000	-	0.00%	-	0.00%	-	0.00%	0.00%



Gracias

